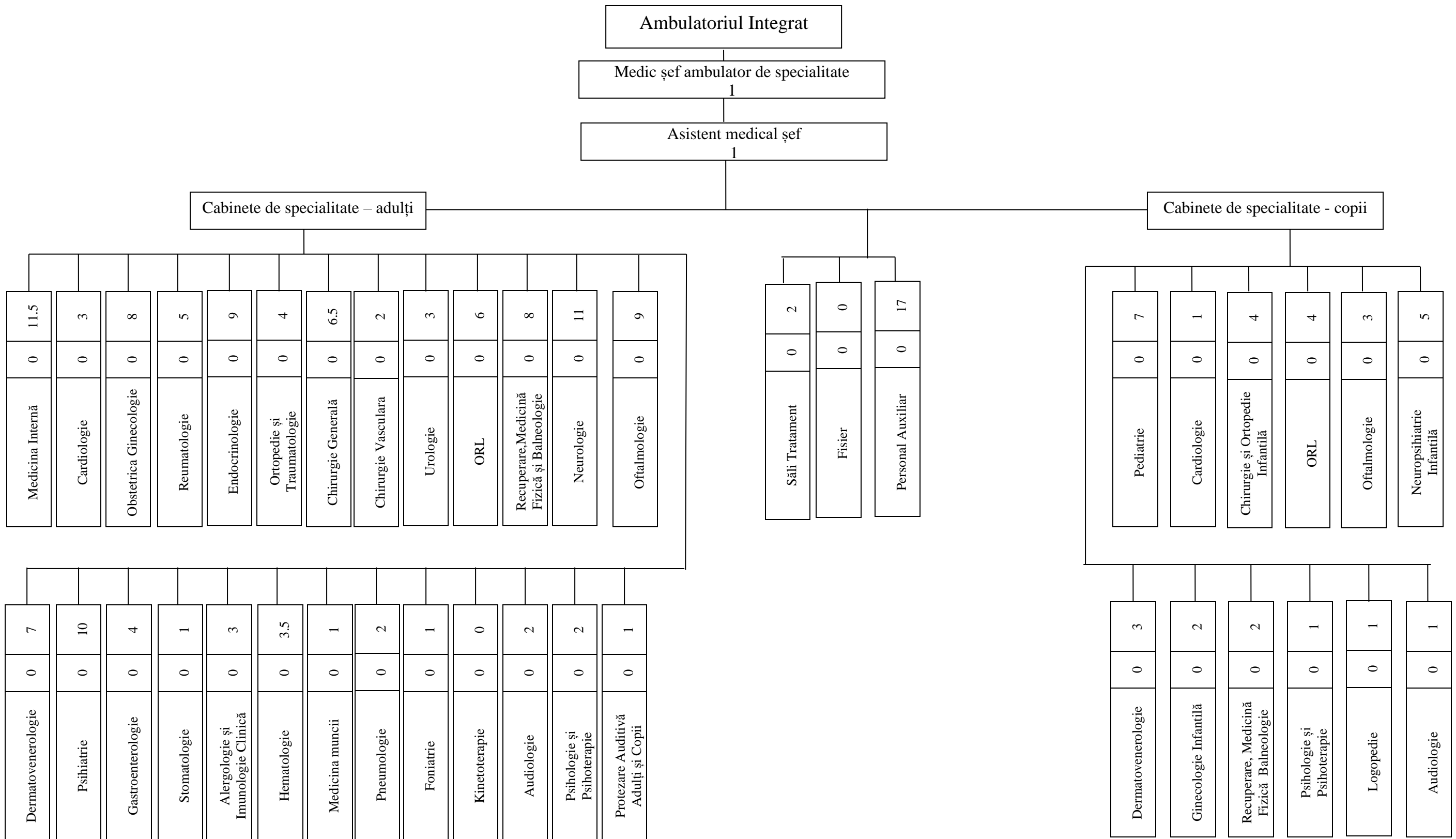


**Total paturi: 270**  
din care :  
spitalizare continuă - 235 paturi  
spitalizare zi - 35 paturi

**Total posturi: 1.147,5**  
din care:  
Spital - 670 posturi  
Ambulatoriu - 178,5 posturi  
Medici rezidenți - 299 posturi

# ORGANIGRAMA (detaliu)



**PREȘEDINTE,**  
**Alin Tișe**

**Contrasemnează:**  
**SECRETAR GENERAL AL JUDEȚULUI,**  
**Simona Gaci**